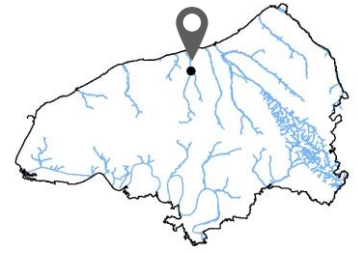


Moulin près du captage à Gueures (ROE24661) Restaurer les fonctionnalités d'un cours d'eau en préservant les habitats à l'amont



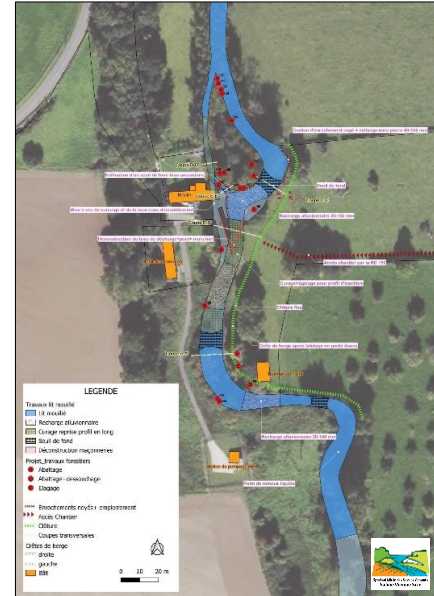
Le projet

Opération réalisée en 2022

Le site du « moulin près du captage » servait autrefois à moudre le blé. La force motrice du cours d'eau, la Saône, était alors utilisée pour cette activité désormais révolue. Cet ancien moulin sert aujourd'hui d'habitation à un propriétaire privé qui entretenait jusqu'alors les anciens vannages. Ces derniers, en état de délabrement avancé, s'encombraient régulièrement et nécessitaient d'être nettoyés fréquemment. Le propriétaire n'ayant plus d'usage de ce moulin a souhaité que soit engagée une restauration de la continuité écologique du cours d'eau. Il a donc confié cette opération au SMBV Saône Vienne Scie.

La solution retenue a consisté à démanteler les anciens vannages et les maçonneries à l'amont du site. Trois radiers en enrochements ont été créés pour décomposer l'ancienne chute. Ils participent à maintenir le profil en long de la rivière. Ils permettent dans le même temps de maintenir ennoyé les habitats en berges situés plus en amont et préservent ainsi la biodiversité qui s'y exprime.

Une partie du débit a été maintenu dans l'ancien bras usinier jouxtant la maison permettant ainsi de maintenir une proximité immédiate de la rivière pour le propriétaire. En outre, la granulométrie de ce bras présente un intérêt en tant qu'habitat favorable à la faune benthique.



La bonne définition du profil en long du cours d'eau a permis de restaurer les fonctionnalités tout en préservant les habitats

Moyens mis en œuvre

Conception du projet :
SMBV Saône Vienne Scie

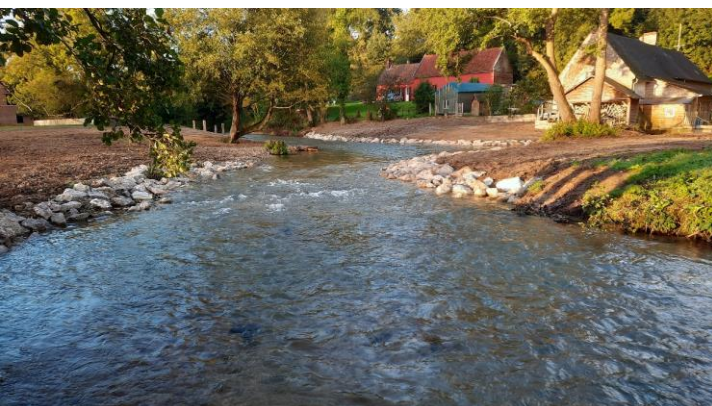
Réalisation des travaux :
MG'Nature à Saint-Vaast-d'Équieville (76)

Coûts et financement :

Études : temps agent

Travaux : 79 785 € H.T.

(subventionnés à hauteur de 80 % par l'AESN et à 20% par le Département de la Seine-Maritime)



© SMBV Saône Vienne Scie

Restauration de la continuité écologique

La démarche

- Redonner un caractère plus naturel au cours d'eau
- Réduire les contraintes pour le propriétaire privé tout en maintenant la proximité du cours d'eau
- Préserver les habitats en berge dans la partie amont

Clés de la réussite

- Effacement de la totalité des anciens aménagements
- Maîtrise du risque d'érosion régressive et maintien de la ligne d'eau grâce à des radiers en enrochements bien dimensionnés
- Restauration d'une partie des habitats de l'ancien bief grâce à une recharge granulométrique
- Travaux de restauration de la ripisylve avec valorisation des rémanents de coupe

Bénéfices

- Restauration du transit piscicole pour le bénéfice de l'ensemble des espèces et restauration du transit sédimentaire
- Amélioration paysagère du site
- Amélioration globale des fonctionnalités du cours d'eau

Le mot du maître d'ouvrage

« Pendant la phase de conception et avec l'appui de l'OFB, il a été convenu de fixer la cote de la ligne d'eau à l'amont du bief pour éviter le dénoisement des habitats en berge et autres mouilles.

Cela a permis de bien prendre en compte l'ensemble des enjeux naturels dans le périmètre d'intervention. »

Contact



SMBV Saône Vienne Scie
02.35.04.49.92
accueil@sbsvs.fr