

**OU M'ADRESSER
POUR TOUT CONTACT**



**DÉPARTEMENT DE LA SEINE-MARITIME
PÔLE SOLIDARITÉS**

Hôtel du Département
Quai Jean Moulin
76101 ROUEN Cedex
Tél. 02 35 03 55 55



SEINE-MARITIME
- LE DÉPARTEMENT -

Conception, réalisation : Département de la Seine-Maritime / Direction de la Communication et de l'Information / Janvier 2019



PARLONS-EN



**ENCEINTE
PAS D'ALCOOL**



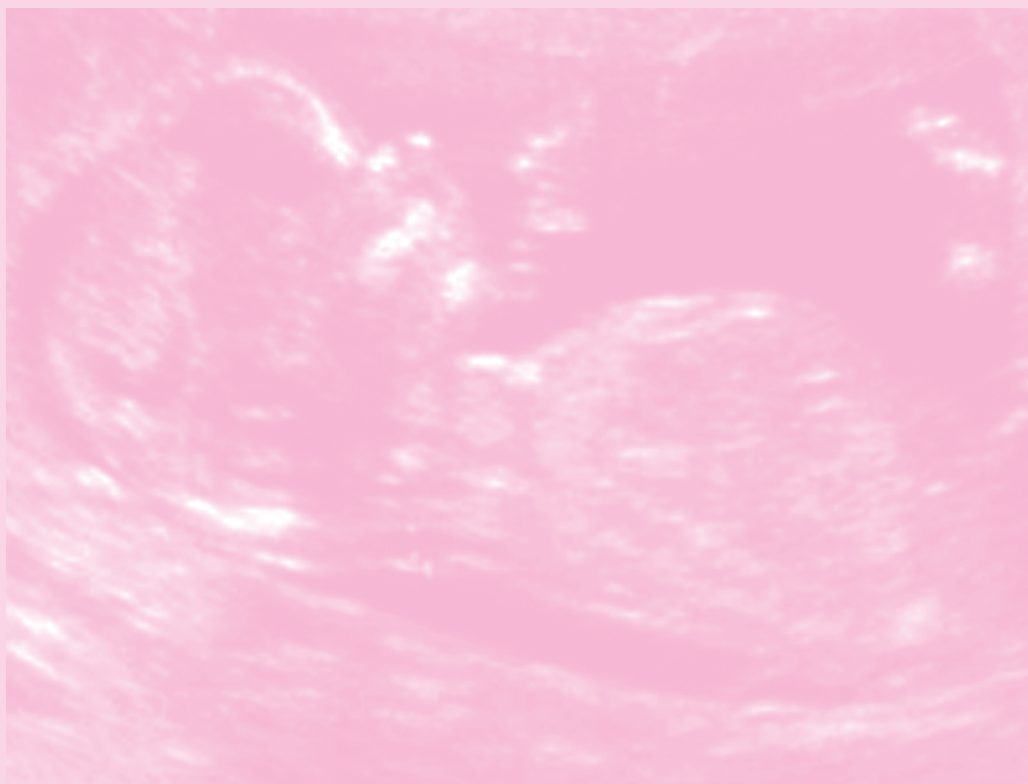
SEINE-MARITIME
- LE DÉPARTEMENT -

Mon bébé est en «fabrication» et sa fragilité le rend encore plus sensible aux effets toxiques de l'alcool. Pour lui permettre de démarrer dans la vie avec le maximum de chance, j'arrête toute consommation d'alcool.

BÉBÉ BOIT TOUT CE QUE JE BOIS

Comme l'alcool traverse le placenta, bébé en consomme tout autant que moi. Toute boisson alcoolisée est dangereuse pour lui, même à faible dose.

À tout moment, l'arrêt de la consommation d'alcool est un bénéfice pour mon bébé.



LES RISQUES POUR BÉBÉ

L'alcool peut entraîner des troubles graves :

- fausse-couche,
- enfant mort-né,
- prématuré,
- bébé de petit poids,
- malformations diverses,
- atteintes du cerveau avec des risques de troubles du comportement, de retard scolaire et même d'handicap mental.

JE N'ARRIVE PAS À ARRÊTER L'ALCOOL, J'AI BESOIN D'AIDE

Des personnes sont à votre écoute :

Médecin, sage-femme, infirmière, assistante sociale mais aussi hôpitaux, centres de cures ambulatoires en alcoologie (CCAA), centres médico-sociaux (CMS), comité départemental de prévention de l'alcoolisme.

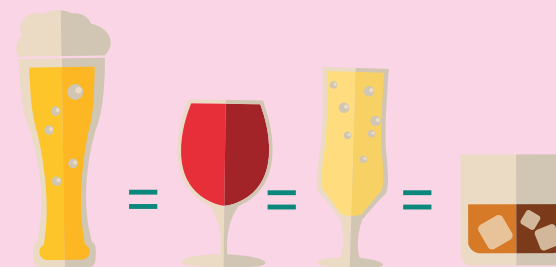
Des associations d'aide spécifique :

(Pages jaunes de l'annuaire, rubrique «associations humanitaires, d'entraide, d'action sociale»)

Alcooliques anonymes / Alcool assistance la croix d'or / La croix bleue / Inser santé / SOS alcool...

LE SAVIEZ-VOUS ?

Un verre de cidre, un demi de bière contiennent autant d'alcool pur qu'un verre de vin, d'apéritif, d'alcool fort ou qu'une coupe de champagne*.



* Il y a autant d'alcool pur, 10 g environ, dans tous les verres servis dans les cafés.